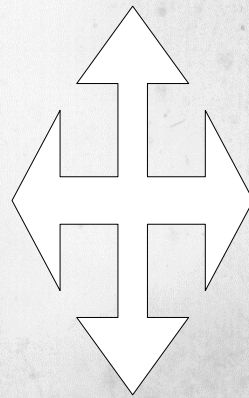


# Une œuvre, une démarche

**ANALYSE**

**CREATION,  
EXPRESSION**



**RENCONTRE**

**CULTURE**

**Aujourd'hui : Tempête de neige en mer – Joseph Mallord William  
Turner - 1842**



# analyse



## Tempête de neige en mer

**Joseph Mallord  
William Turner  
(1775 - 1851)**

**1842**

**Huile sur toile**

**91,4 x 121,9 cm**

**Tate Britain,  
Londres**







# culture



**Turner dans son atelier,  
J.M.W. Turner, vers 1815-  
30, Londres**

- William Turner
- La neige dans l'art
- Mer et tempêtes
- L'aquarelle



**Sea, Cy Twombly, 1971**



**La pie, Claude Monet, 1868-69, Paris**



**A Wreck, J.M.W. Turner, v.1834, Londres**



John Mallord William Turner, le peintre le plus original et le plus imaginatif de toute l'histoire du paysage anglais

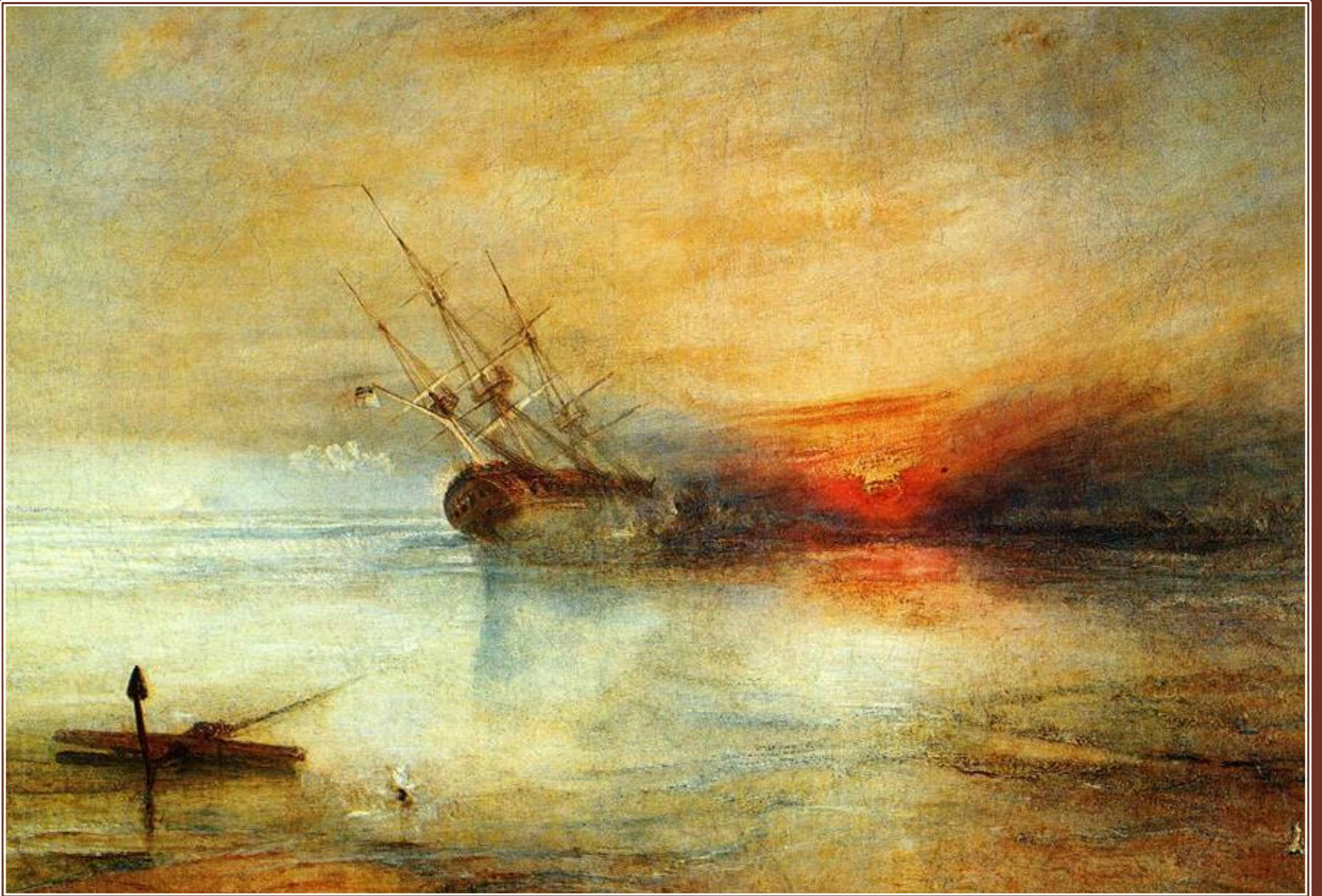


**Le Vaisseau de ligne le Téméraire remorqué vers son dernier mouillage, J.M.W. Turner, 1839, Londres**



**Pluie, Vapeur et Vitesse, J.M.W. Turner, 1844, Londres**





Joseph Mallord William Turner, Fort Vimieux, 1841,  
Coll. Part.





Négriers jetant par-dessus bord les morts et les mourants - un typhon approche,  
J.M.W. Turner, 1840, Boston



# L'aquarelle

Le nom même de ce médium suggère ses qualités. Fluide et transparente, l'aquarelle est un matériau idéal pour rendre les effets atmosphériques car elle autorise les lavis pâles et les changements de couleur ambigus. Ce médium discret, à mi-chemin entre le dessin et la peinture, est particulièrement adapté à la peinture en plein air, d'où son emploi dans le paysage anglais.

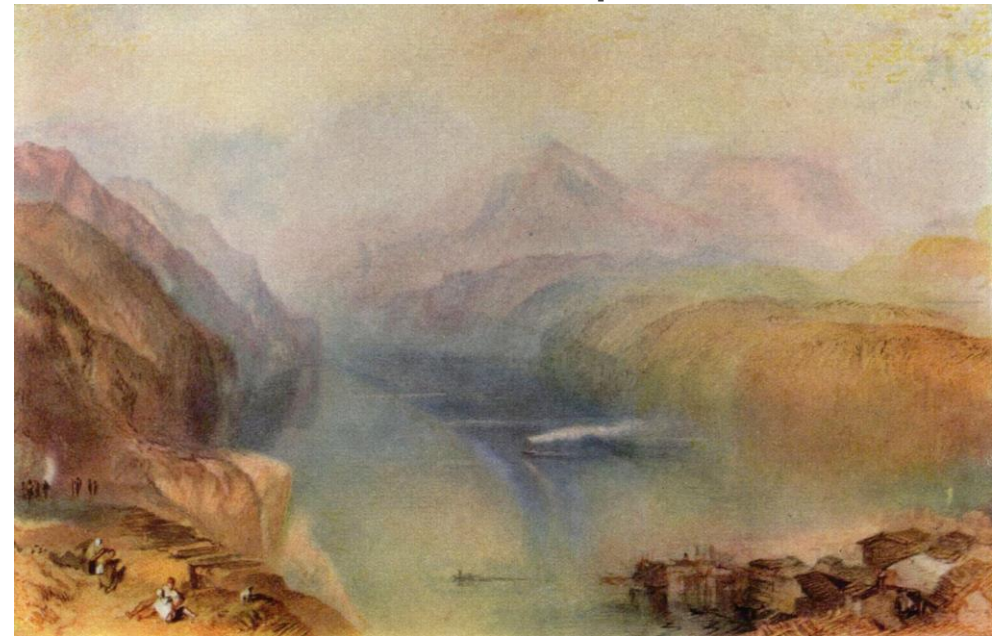
(Source A. Graham-Dixon)



**Bessanone, Tyrol du sud, J.R. Cozens, 1782-83,  
Liverpool**



**Love among the Ruins, Edward Coley Burne-Jones, 1873, Coll. Part.**



**Le lac des Quatre Cantons, J.M.W. Turner, 1802,  
Londres**



## Quelques aquarelles :



Ciel et mer, Emil Nolde, 1920, Coll. Part.



Aile de rolier bleu, Albrecht Dürer, 1512, Vienne



Etude pour Composition VII, Première abstraction, Vassili Kandinsky, 1913, Paris



# création, expression



**Phare de Bell Rock, J.M.W.  
Turner, 1819, Edimbourg**

**Représenter l'énergie et la puissance des éléments à travers des techniques énergiques**

**Aborder la technique du lavis, expérimenter (encres, gouaches, pastels,... dilués)**

**Peindre avec des réserves**

**Utiliser une technique nouvelle, l'aquarelle**

**Représenter un flocon de neige (différentes échelles)**

**Créer en utilisant les éléments naturels comme outils ou médiums : pluie, neige, vent,...**

**Représenter le mouvement : la pluie ou la neige qui tombe, l'eau qui coule, les vagues, etc.**

**Utiliser l'appareil photo pour saisir des phénomènes météorologiques**



# rencontres



• Les aquarelles de Camille Godet (1879-1966) dont :  
Quiberon, 1919 et Quiberon : balise des Barvideaux  
échouée à Kern, 1919, MBA Rennes

• Paysage d'hiver (La neige), Jean Frélaut, 1929, Des pas  
dans la neige, Bernard Bouin, 1997, MBA Vannes



*Le Jour ni l'Heure* : Jean Frélaut, 1879-1954, Paysage d'hiver (La Neige), 1929, Vannes, mardi 28 octobre 2014, 14:55:54







# rencontres

- . Tempête sur les côtes de Belle-Île, Théodore Gudin, 1851, MBA Quimper
- . Les aquarelles de Mathurin Méheut dont Ouessant, Côte Nord-Ouest, Mathurin Méheut, Musée M. Méheut, Lamballe

