



# UN EVEIL A L'INTERIORITE

## UNE OUVERTURE A L'UNIVERSEL

31

### SE CULTIVER

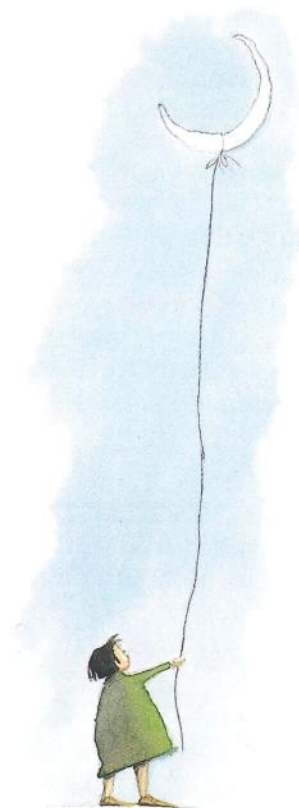
- Adapter son attitude au lieu fréquenté ou visité : salle de spectacle, galerie, cimetière, calvaire, églises, monuments aux morts...
- Connaître quelques œuvres déterminantes, majeures, capitales, liées aux cultures religieuses.
- Rechercher le sens des rites.

### ANALYSER

- Accueillir avec bienveillance tout élément culturel quelle que soit sa provenance (culturelle, ethnique, sociale, religieuse...).
- Identifier dans une œuvre les éléments symboliques (couleurs, nombres ou chiffres, postures...).
- Resituer une œuvre donnée en fonction de l'intention de l'auteur ou contexte de production.
- Témoigner sur les productions nourrissant l'intériorité (musique, environnement, vitrail, tableau...).

### PRODUIRE

- Savoir traduire par sa production artistique (danse, geste, chant...) son émotion, ses convictions, son appartenance...
- Exprimer par sa production son appartenance identitaire, culturelle, ethnique, religieuse...
- Faire appel au langage symbolique pour enrichir sa production.



*« Le monde n'est pas racontable d'un discours unique : l'universel n'en est pas la loi, l'harmonie n'en est pas la règle. » (Jacques Attali, écrivain)*

*« L'unité des religions doit être recherchée dans ce qui est divin, c'est-à-dire universel et non dans ce qui est humain dans les doctrines. »*