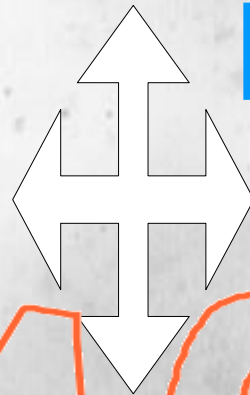


Une œuvre, une démarche

ANALYSE

**CREATION,
EXPRESSION**



RENCONTRE

CULTURE

Aujourd'hui : Les Nymphéas du Musée de l'Orangerie
Claude Monet (1840 -1926)

Les nymphéas
Claude Monet (1840-1926)



1914-1926
Ensemble d'huiles
sur toile
200 x 9100cm

Musée de
l'Orangerie,
Paris

analyse



Dans deux vastes salles elliptiques, sur 2 mètres de hauteur et près de 100 mètres linéaires, se déploie un paysage d'eau jalonné de nymphéas, de branches de saules, de reflets d'arbres et de nuages, "illusion d'un tout sans fin, d'une onde sans horizon et sans rivage" selon les termes mêmes de Monet.



Matin



Les nuages



Reflets verts



Soleil couchant



Les deux saules



Reflets d'arbres



Le matin clair aux saules



Le matin aux saules





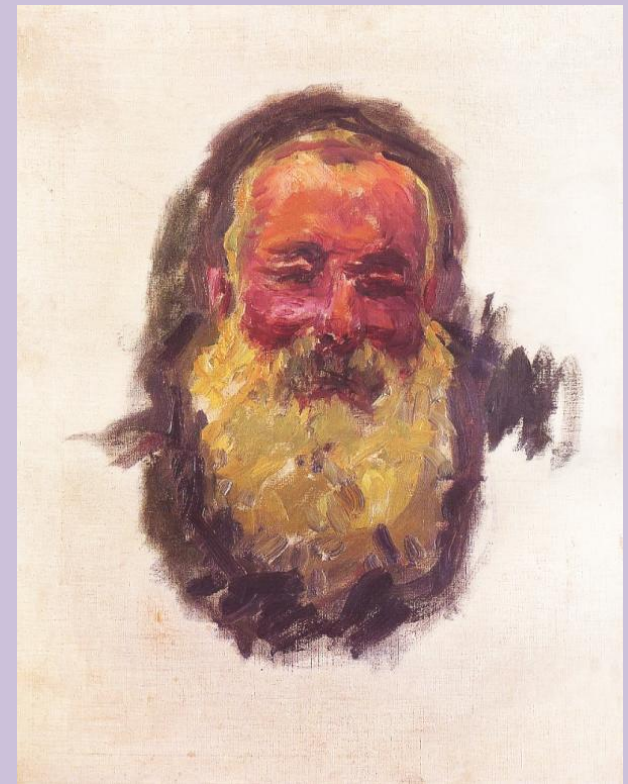
culture

[Lien](#)

- Claude Monet
- L'Impressionnisme
- Les séries



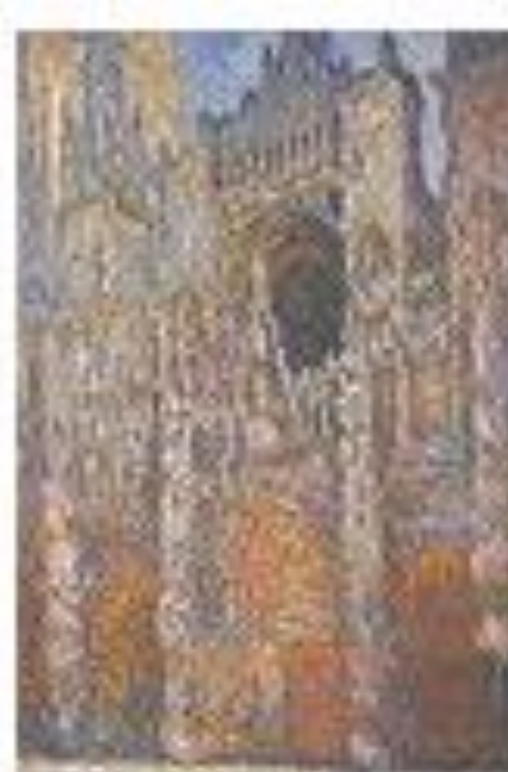
Many are called, W. Evans,
1938-41



C. Monet – Autoportrait 1917



C. Monet, Impression,
soleil levant 1872



création, expression

Réaliser une petite peinture en un temps donné

Aller vers des réalisations personnelles en s'inspirant d'œuvres de Claude Monet

Réaliser des photographies d'un même lieu à différents moments de la journée

Réalisation d'un relevé d'ombres et de lumière sous un arbre

Poser la matière pure en petites touches courtes, par petits points, juxtaposer des touches de matière fluide, ...

Fabriquer une grande variété de tons de vert

Réaliser des maquettes associant l'aquatique au végétal

Différents états du jardin, après la pluie, la neige, le givre, l'orage, la tempête...

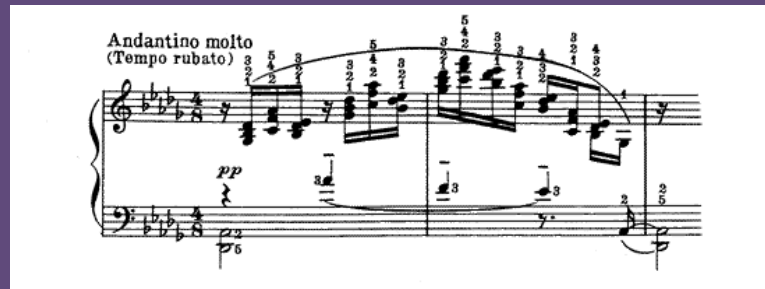
Créer des jardins de lumière

Réaliser une mise en espace sonore, créer un jardin musical, un jardin d'eau...



L. Cane, Nymphéas, 1997

rencontres



- . C. Debussy, [Reflets dans l'eau](#), 1905
- . G. Collin-Thiébaud, Les fontaines naïades, 1999-2000, Rennes
- . G. Caillebotte, Périissoires, 1878, MBA Rennes
- . C. Monet, Les nymphéas à Giverny, 1917, MBA Nantes

