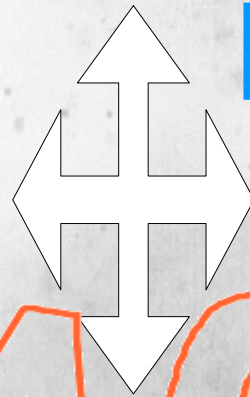


# Une œuvre, une démarche

**ANALYSE**

**CREATION,  
EXPRESSION**



**RENCONTRE**

**CULTURE**

**Aujourd'hui : La persistance de la mémoire  
S. Dali (1904-1989)**

**La persistance de la mémoire (lien)**  
**Salvador Dali (1904 - 1989)**



**1931**  
**Huile sur toile**  
**24 x 33 cm**

**MoMA,**  
**New-York**

analyse







**La désintégration de la persistance de la mémoire,  
Salvador Dali, 1952-54, Musée Dali, Saint Petersburg (USA)**

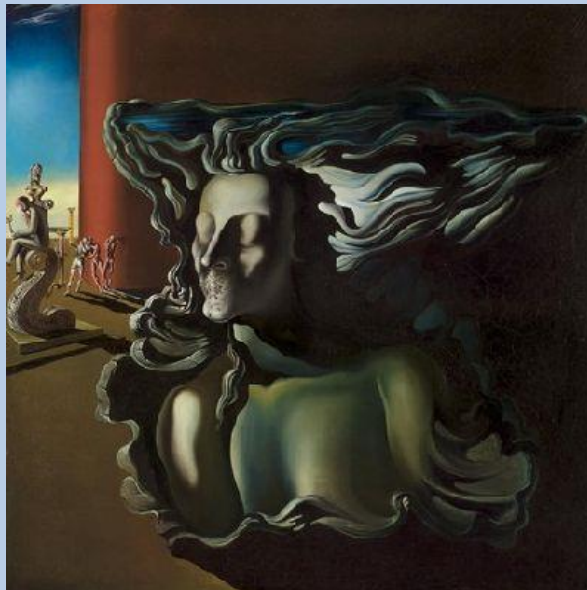
# culture

- [Salvador Dali](#) (lien) →
- Le Surréalisme
- Les pendules, le temps mesuré
- Le rêve



**La Tentation de Saint Antoine, S. Dali**

**Le rêve, S. Dali**



**Le défenseur du temps,  
J. Monestier (lien)**



**Produire de l'imaginaire et de l'insolite par association d'images**

**Participer à des jeux poétiques type « Cadavre exquis »**

**Dessiner des objets mous**

**Travailler le monotype (en gravure, procédé d'impression qui ne permet pas de faire plusieurs épreuves)**

**Prendre ou chercher une photographie d'un paysage de son entourage et l'utiliser comme fond de sa propre version de *Persistance de la mémoire*. Dessiner, découper puis superposer sur la photo ses propres obsessions ou idées dont on n'attend pas qu'elles résistent à l'écoulement du temps.**

**Retranscrire plastiquement un rêve ou un cauchemar**

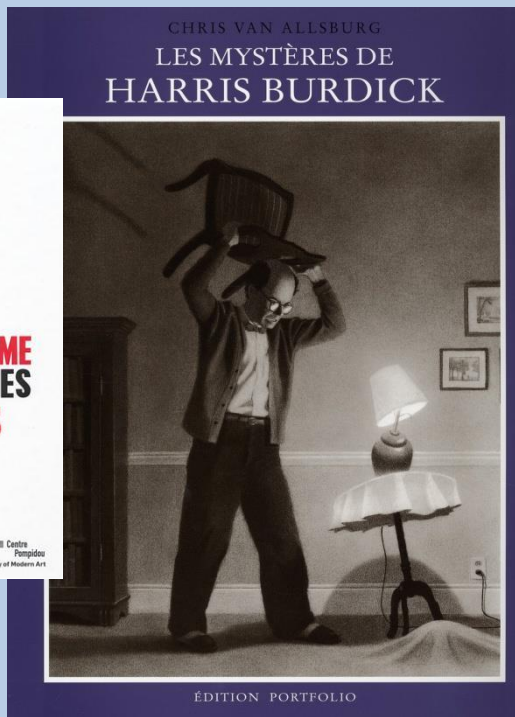
**Rendre « dalinienne » une œuvre célèbre par ajouts d'éléments surréalistes**

# création, expression



**La montre molle, lithographie, S. Dali**

# rencontres



← .Le surréalisme pour les enfants (éd. Centre Pompidou – Les Mystères de Harris Burdick, C. Van Allsburg (éd. Portfolio)

• L'horloge astronomique du Père Bernardin, 1852, Ploërmel

• Quand on me fusillera, Yves Tanguy, Musée des Beaux Arts de Brest

