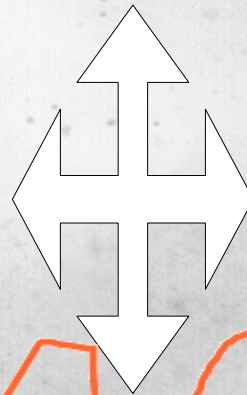


# Une œuvre, une démarche

**ANALYSE**

**CREATION,  
EXPRESSION**



**RENCONTRE**

**CULTURE**

**TRACES**

**Aujourd'hui : Anthropométrie (époque bleue) – 1960 – Yves Klein**

# Anthropométrie de l'époque bleue

Yves Klein (1928 – 1962)

1960

Pigment pur et résine synthétique  
sur papier monté sur toile

155x281 cm

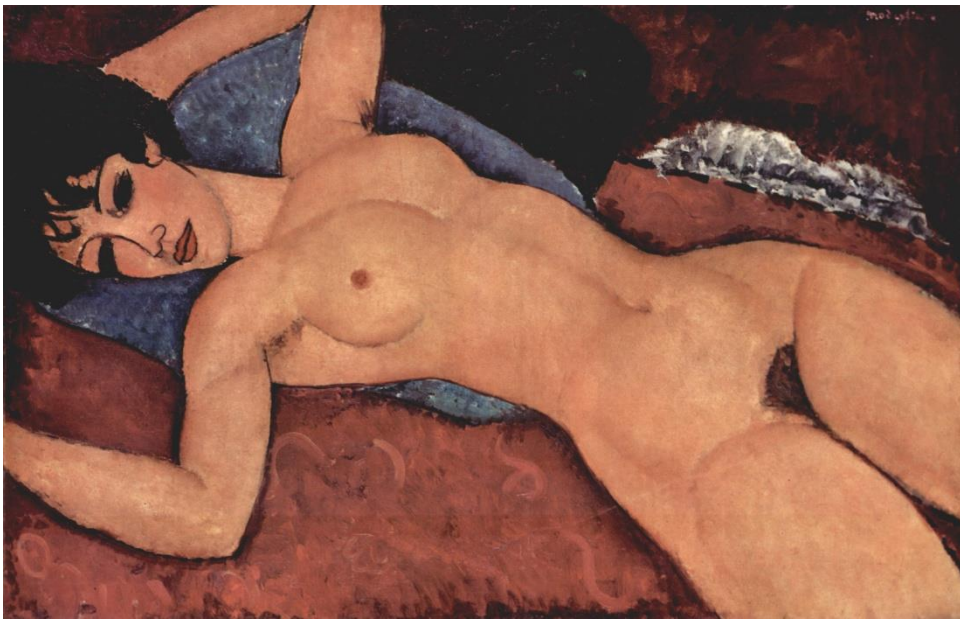
Musée d'Art Moderne - Paris

analyse









**Grand nu, 1917 - Modigliani**



**Monochrome bleu, 1960 – Yves Klein**

- . Le corps
- . Le nu
- . Le bleu



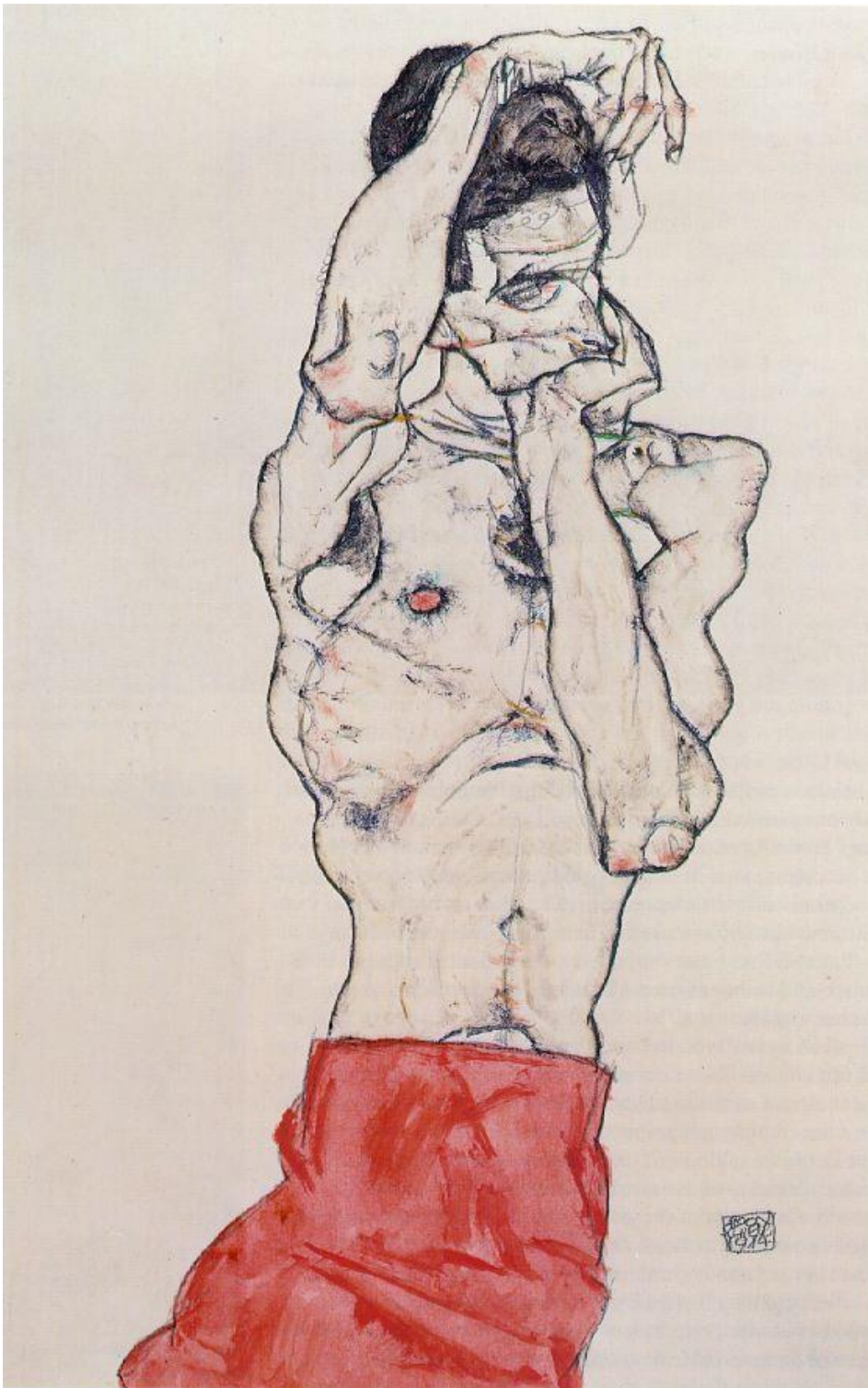
**David, 1501-04 - Michel-Ange**

culture



# création, expression

- Fabriquer une grande variété de tons de bleu en mélangeant au bleu primaire (cyan) du blanc, du noir ou d'autres bleus ;
- Créer des formes plastiques à partir d'empreintes faites par la main ;
- Isoler des traces laissées sur un support quelconque ;
- Laisser « ses marques » personnelles et retrouver les gestes premiers ;
- S'inspirer de la réalité pour monter un projet artistique ;
- Dessiner des parties du corps : main, pied, haut du dos...



**Nu à la serviette rouge,  
Schiele, 1914**

# rencontres

• Jeune Gaulois prisonnier, Mme Bertaux, 1867, Musée de Nantes

• Composition bleue sur fond blanc, Sam Francis, 1960, Musée de Rennes

• Bleus mouvants, F. Kupka, 1923-24, Musée de Rennes

