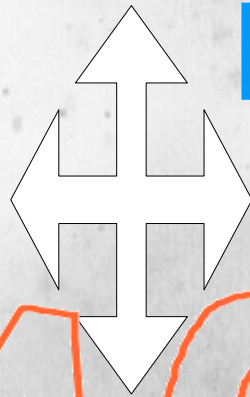


# Une œuvre, une démarche

**ANALYSE**

**CREATION,  
EXPRESSION**

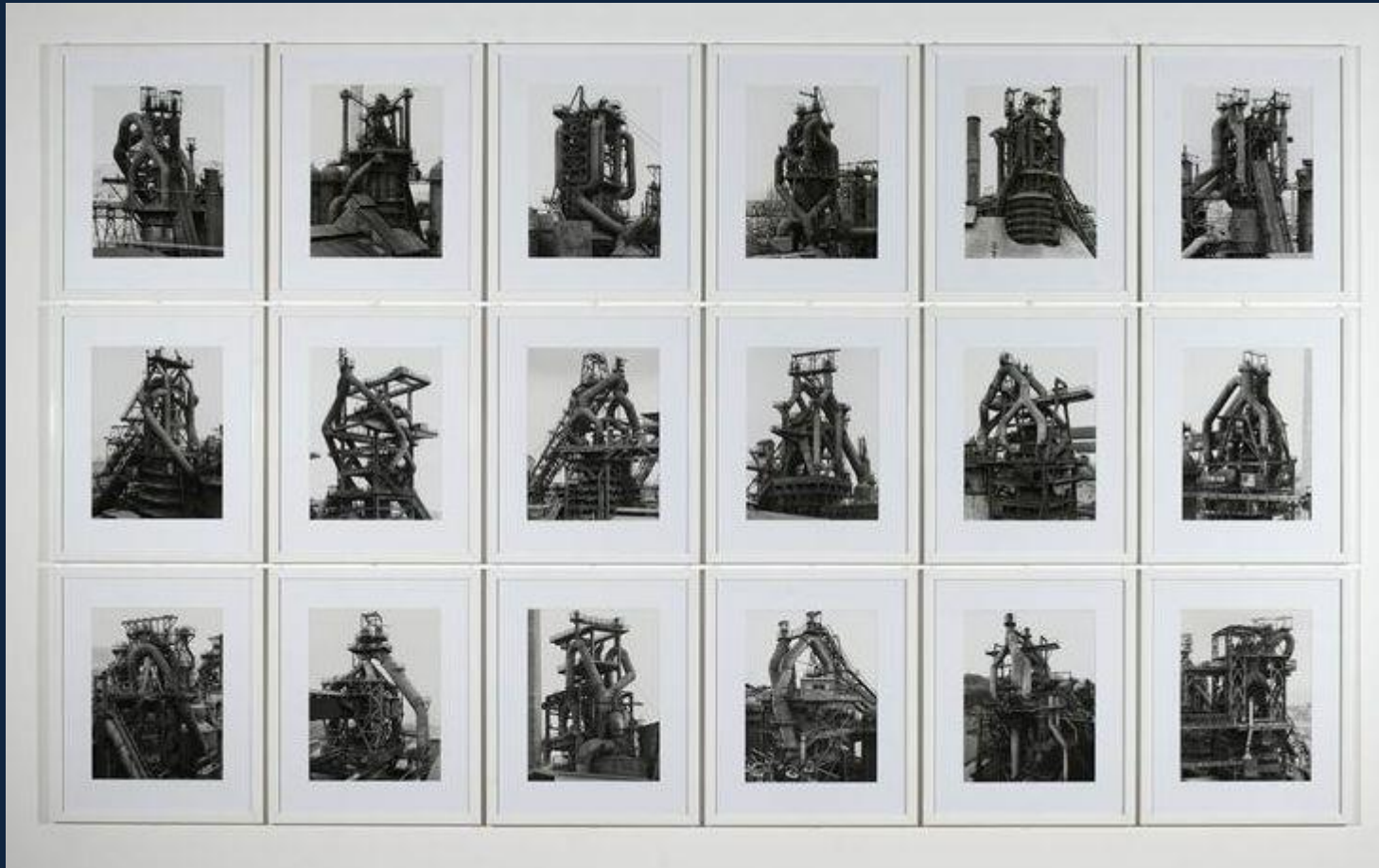


**RENCONTRE**

**CULTURE**

**Aujourd'hui : Série Hochöfen (Têtes de Hauts Fourneaux) – 1979-91  
Bernd et Hilla Becher**

# analyse



**Série  
Hochöfen**  
(Têtes de Hauts  
Fourneaux)

**Bernd (1931-  
2007) et Hilla  
(1934-2015)  
BECHER**

**1979 - 1991**

**Photographie argentique - Série de 18 épreuves (59 cm x 49 cm)  
177 cm x 294cm**

**Musée National d'Art Moderne – Centre Pompidou - Paris**





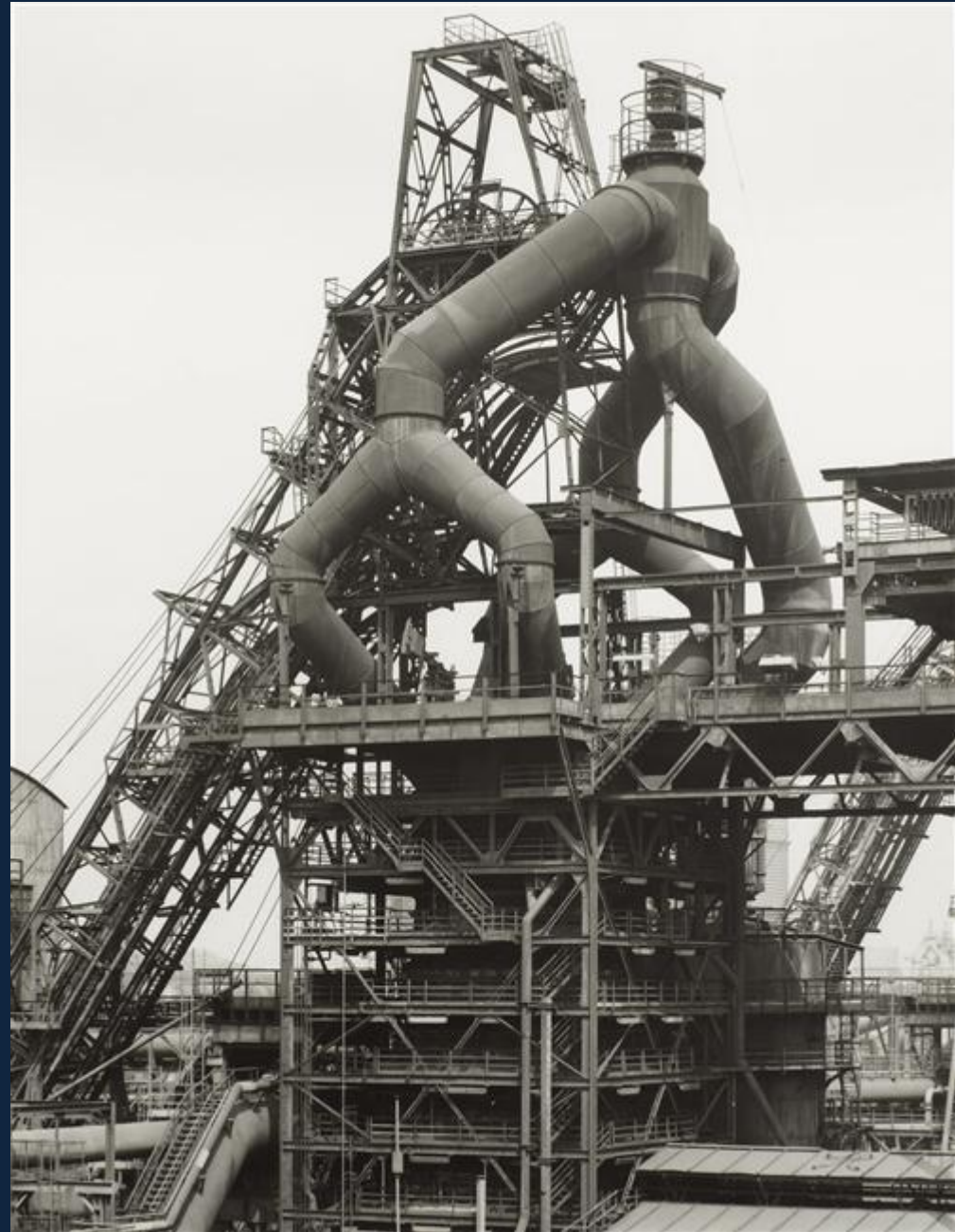
Steubenville, Ohio, USA 1980



Rombas, Lorraine, France 1984

De 1961 à 1994, les Becher produisent des séries de représentations d'architectures industrielles : après la Ruhr et les Pays-Bas des débuts, ils étendent leurs investigations à toute l'Europe du Nord-Ouest et même aux États-Unis. (D'après : IAC Villeurbanne/Rhône-Alpes)

**La typologie** : afin de pouvoir mieux les comparer, Bernd et Hilla Becher organisent les bâtiments qu'ils photographient par types (les châteaux d'eau, les tours de refroidissement, les gazomètres...).



Duisburg, Hamborn, Allemagne 1991

Selon un principe d'inventaire, ils réalisent des photographies en noir et blanc sur un mode toujours identique :

- les objets sont placés au milieu de l'image ;
- ils sont pris à partir d'un point surélevé, souvent un échafaudage installé à cet effet ;
- la lumière est la plus constante possible et les photographies sont prises quand le soleil est au zénith.

(D'après : IAC Villeurbanne/Rhône-Alpes)

**Le protocole** est l'ensemble des règles que s'imposent les photographes pour réaliser leurs œuvres. C'est une méthodologie ou une sorte de règle du jeu.



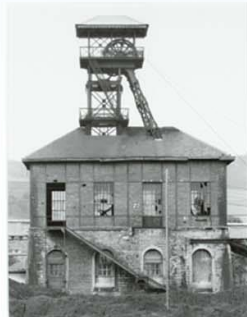
Lübeck, Herrenwyk, Allemagne 1983

« La durée de vie des bâtiments industriels est extrêmement courte, disent les Becher. La plupart des bâtiments que nous avons photographiés n'existent plus. Comme le monde ne produit plus de grands monuments, ces sites industriels sont les marques architecturales de notre époque. Or ce patrimoine s'évanouit »

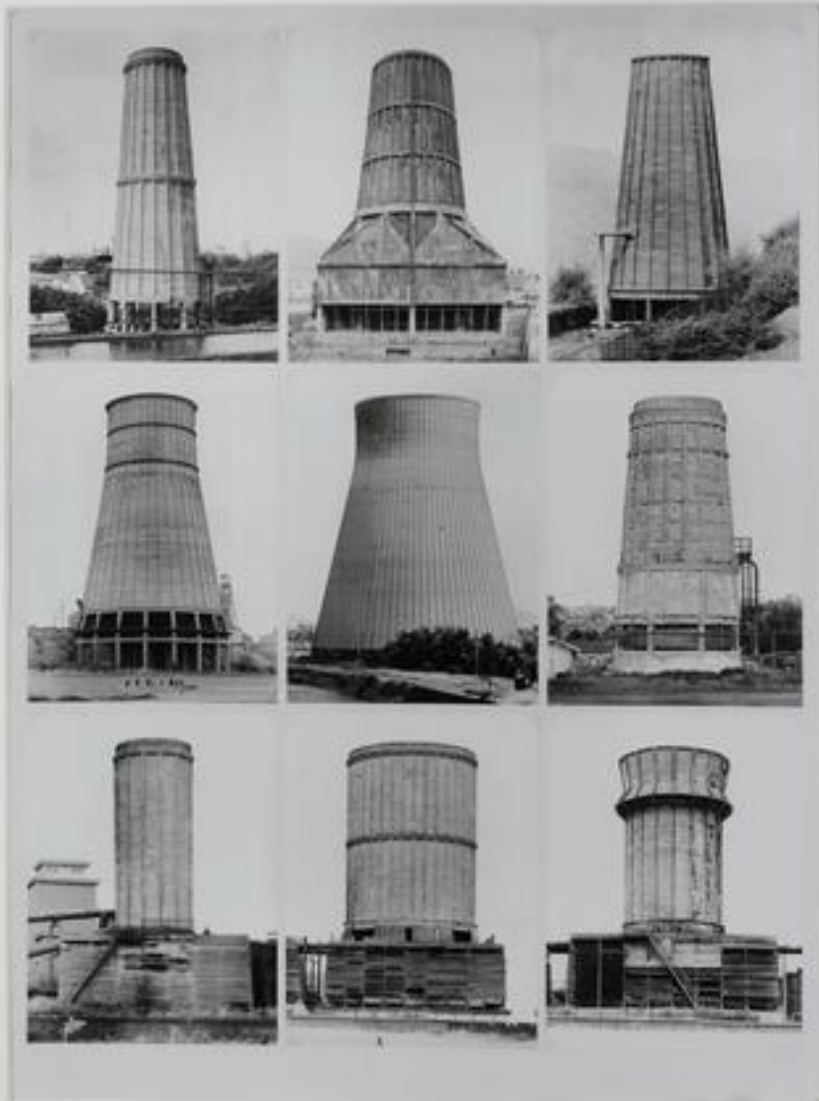
(Bernd et Hilla Becher, cités par Brigitte Ollier, Les Becher rentrent dans leurs foyers. Libération, 2001)



Wassertürme (Châteaux d'eau),  
1980, New-York



Chevalements  
de puits de  
mines, 1996,  
Saint Etienne



Bernd and Hilla Becher, Tours de refroidissement, 1963-75, Paris



**Bernd & Hilla Becher, Maisons à colombages, 1959-73**



**Guy Tillim, Mai Mai militia (...)  
Eastern DRC, Portraits, 2002**

- Bernd et Hilla Becher et les typologies
- La photographie sérielle
- Le paysage urbain
- Le patrimoine architectural

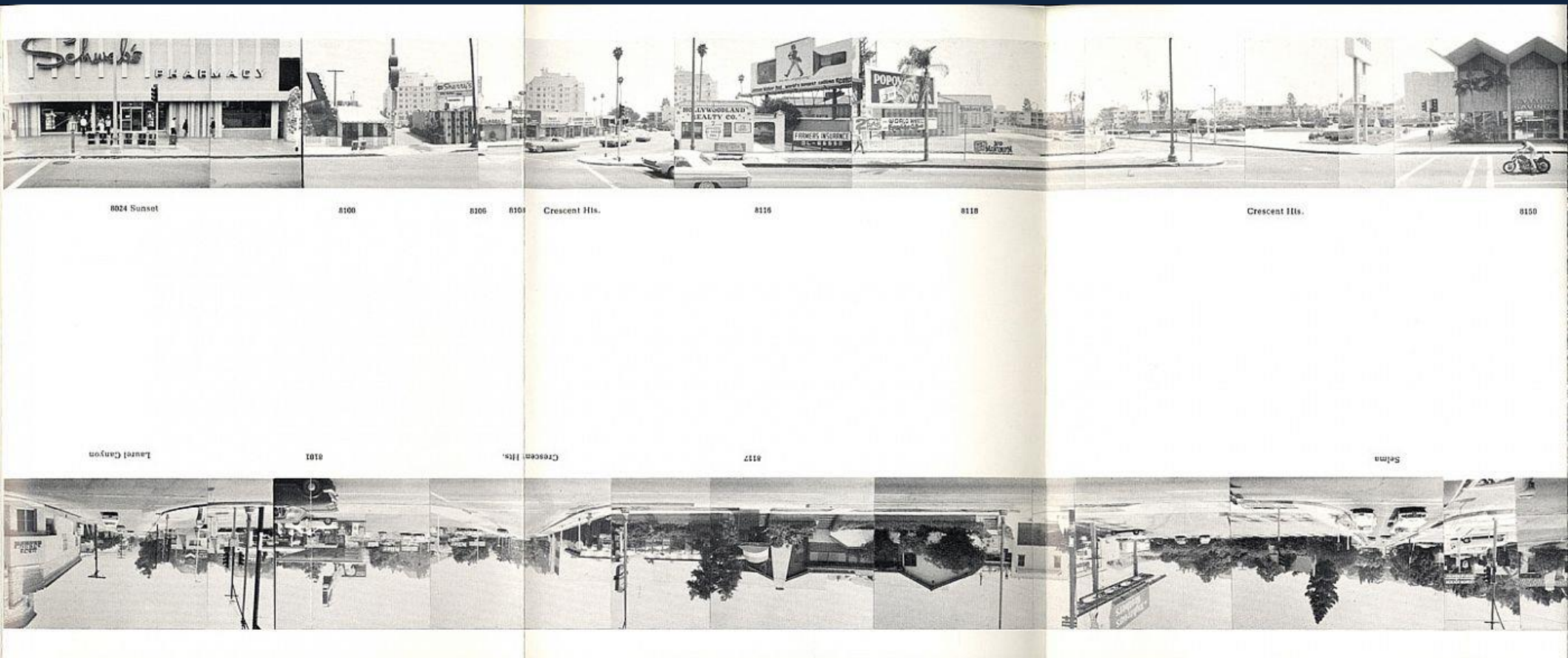


**Eugène Atget, Rue de Seine, 1924**

culture



**Thomas Ruff, Niederrheinisches Stahlkontor, 1989**



Ed Ruscha, *In Focus (Every Building on the Sunset Strip)*, 1962

# création, expression

**Recenser photographiquement le patrimoine architectural (industriel, urbain, rural...) de sa localité, de son quartier**

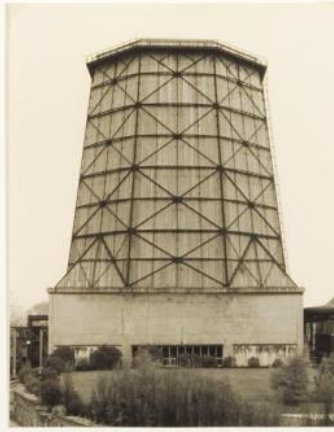
**Réaliser des séries de photographies autour d'un même thème**

**Dresser un protocole de prise de vues (vue frontale, centrage du sujet...) pour la réalisation d'une série de photographies sur les objets du quotidien**

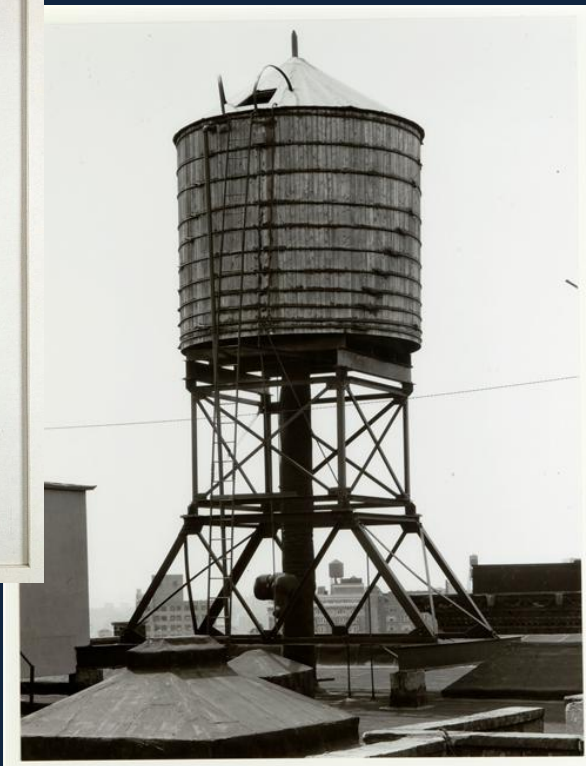
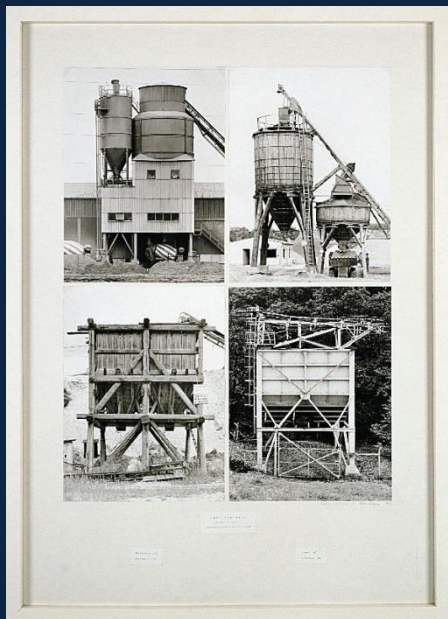
**Reconstruire un quartier, une rue, un ensemble architectural avec une série de photographies (cf Ed Ruscha)**

**Découvrir les caractéristiques architecturales d'un site et en réaliser des croquis**

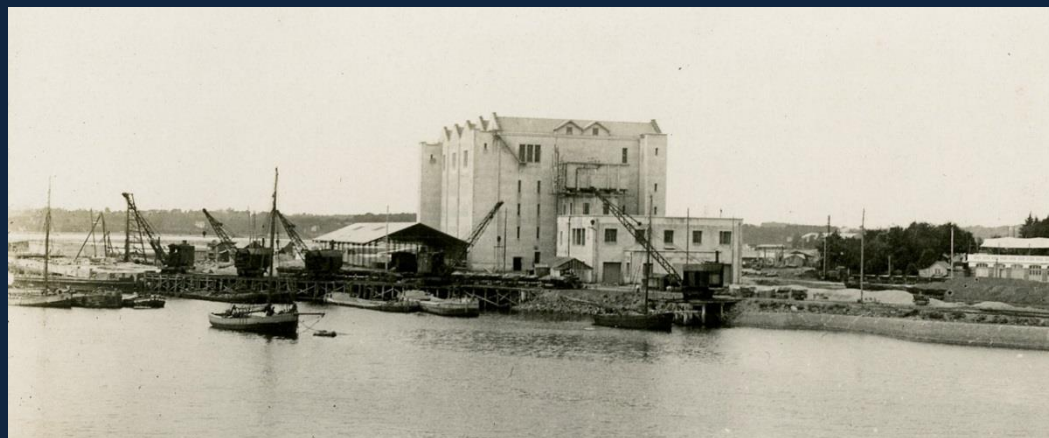
**Faire un inventaire des éléments particuliers qui constituent l'architecture de l'école. Partir de la formule « Dans mon école, savez-vous ce qu'il y a ? Il y a 1... il y a 2... il y a 10... mais il n'y a aucun... » Traduire plastiquement le résultat.**



**Bernd and Hilla Becher, Tours de refroidissement bois-acier, 1959-77**



# rencontres



• Yves Belorgey, Tours fleurs (Architecte Emile Aillaud), 2010, MBA Rennes

• Bernd et Hilla Becher, Abfüllanlagen (Réservoirs de sable), 1966 – 1973, FRAC Bretagne // Châteaux d'eau new-yorkais, série de 16 photographies, 1985, MBA Nantes

• Fonds photographiques : Archives départementales